

SEQUENCE 2

DECRIRE LES LIEUX VISITES

Séance n° 1 : compréhension

Martinique : la balade de la mer métisse

Séance n° 2 : grammaire

La caractérisation

Les indicateurs de lieu

Séance n° 3 : vocabulaire

Les verbes de perception visuelle

Les séries lexicales

Séance n° 4 : orthographe

Accord de l'adjectif qualificatif

Séance n° 5 : lecture - élargissement

Séance n° 6 : activités d'écriture

Décrire un lieu

Corrigés :...

Séance n° 1 : Compréhension

Martinique : la balade de la mer métisse.

Objectifs de la séance :

- identifier le lieu décrit
- repérer les éléments de la description
- découvrir les particularités de la description dans un récit de voyage

Plan de la séance :

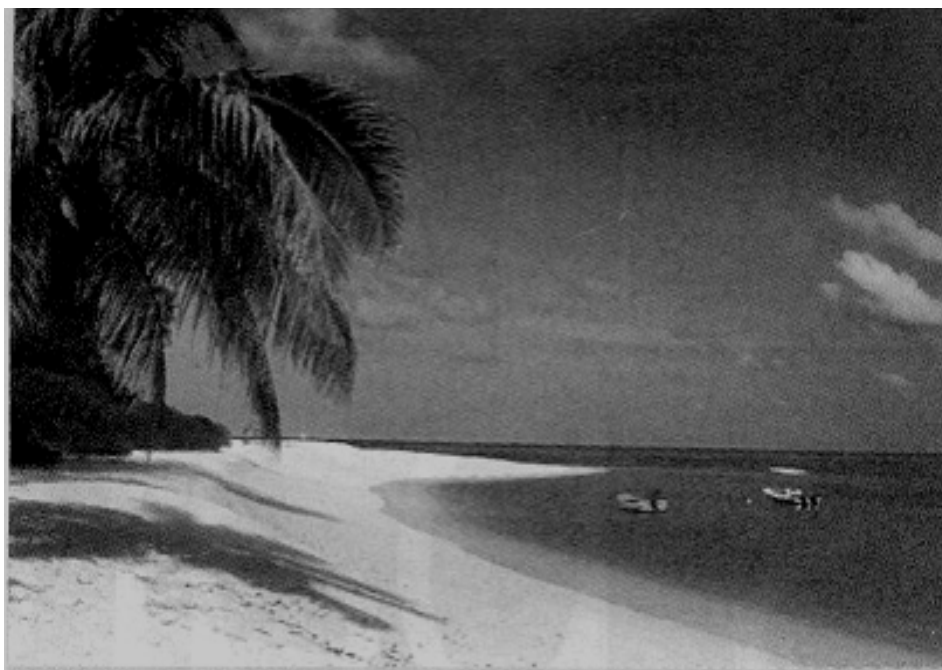
- observation du texte
- compréhension du texte
- synthèse

Durée de la séance : une heure

COMPREHENSION

MARTINIQUE : la balade de la mer métisse

Le Cap Chevalier, le Cap Ferré et le Cap Macré : ces plages atlantiques sont mes préférées, sur ce littoral martiniquais pourtant aride et déchiqueté, **morcelé** de blocs de falaise noire. Difficile sinon impossible d'y accéder en voiture. Je marche une demi-heure à travers le paysage **accidenté** pour y parvenir. Au bout, c'est la récompense : mes yeux émerveillés découvrent une plage déserte, au sable blanc, sans la moindre construction, le moindre hôtel ou la moindre caravane de touristes.



A Macabou, quelques kilomètres plus haut, la plage est folle, sauvage, ouverte à tous les vents. C'est le cœur de l'océan que j'entends battre, à chaque rafale, des vagues que chevauchent quelques **surfeurs** téméraires.



Par Sainte-Marie, je parviens à Grand'Rivière à l'extrême nord de l'île. Je vois des **cases** et des maisons **vétustes** posées au bord de l'eau. Mer démontée, falaises abruptes.

Extrait d'un article de Roland Brival, revue *Géo*, n°262, Déc. 2000.

Mots expliqués :

Morcelé : divisé en morceaux.

Accidenté : constitué de creux et de bosses.

Surfeurs : sportifs qui jouent sur les vagues avec une planche.

Cases : habitations sommaires des pays chauds.

Vétustes : vieux, en mauvais état.

Réponds aux questions :

- 1- D'où est extrait le texte ? De quel mot "géo" est-il l'abréviation ?
- 2- Lis le titre du texte. Cherche où se trouve l'île de la Martinique. Que signifie le mot "métisse" ?
- 3- Combien y a-t-il de paragraphes ?
- 4- Relève les premiers mots de chaque paragraphe, sont-ce des noms propres de personnes ou de lieux ?

Lis maintenant attentivement le texte et réponds aux questions :

- 5- Qui est l'auteur de ce texte ?
- 6- A-t-il fait le voyage ? Relève les indices du texte qui le montrent.
- 7- Quels sont les lieux qu'il a visités ?
- 8- Est-ce qu'il aime ces lieux ? Relève deux expressions du texte qui le montrent.

Synthèse :

- 9- Observe les images qui accompagnent le texte et dis de quels paysages est constituée l'île de la Martinique.
- 10- Peux-tu dire maintenant pourquoi l'auteur parle de "mer métisse" ? Complète la phrase suivante pour t'aider à répondre :

L'auteur dit que la Martinique est une "mer métisse" parce qu'elle est constituée de et de.....

Séance n° 2 : Grammaire

- La caractérisation
- La localisation

Objectifs de la leçon :

- apprendre à caractériser le lieu décrit et ses éléments à l'aide d'adjectifs qualificatifs, de compléments du nom et de subordonnées relatives ;
- apprendre à situer les éléments de la description à l'aide d'indicateurs de lieu.

Plan de la leçon :

- observation d'un exemple
- identification des points de grammaire
- exercices de réemploi

Durée de la leçon : deux heures

GRAMMAIRE

1) La caractérisation

Observe les exemples suivants extraits du texte :

- Une plage déserte
- Une plage au sable blanc
- Des vagues que chevauchent quelques surfeurs téméraires

Les mots et expressions soulignés servent à dire comment sont les choses décrites, ce sont des outils de la caractérisation. On peut caractériser à l'aide :

- d'un adjectif qualificatif : "déserte"
- d'un complément du nom : "au sable blanc"
- d'une subordonnée relative : "que chevauchent quelques surfeurs téméraires"

Exercice 1 :

Complète le tableau à l'aide de mots et expressions que tu relèveras dans le texte suivant :

Merveille des mers tropicales, l'île de Wassa est entourée d'une magnifique barrière de corail. Un mince ruban de sable que bordent des cocotiers entoure de calmes lagons. Le paysage sous-marin offre un spectacle riche en formes et en couleurs avec ses buissons d'algues, ses fleurs de corail rose, ses bouquets d'éponges. La végétation de l'île abrite des milliers d'oiseaux qui viennent y faire leur nid.

Élément caractérisé	Adjectif qualificatif	Complément du nom	Subordonnée relative
Des mers		
Une barrière	
Un ruban
Lagons		
Ses fleurs		
Ses buissons		
Ses bouquets		
Des oiseaux		

Exercice 2 :

Caractérise le nom souligné à l'aide d'un adjectif pris dans la liste suivante : grandes – blanches – vaste – courantes – violettes – majestueux.

Nous traversons une..... plaine : des haies, des eaux, des vaches, De chaque côté de la route, on peut voir des rangées de sapins..... alignés de part et d'autre de champs de bruyères.....

Exercice 3 :

Complète les expressions suivantes à l'aide de l'adjectif de couleur qui convient (aide-toi du dictionnaire pour trouver cette couleur) :

.....émeraude - topaze -corail -
.....saphir.

Exercice 4 :

Complète les pointillés à l'aide des adjectifs de couleur de la liste suivante : bleue – noire – gris – jaune – rose – rouge.

- La nuit, tous les chats sont
- Il estde honte

- Il fait nuit
- Elle a une peur des souris.
- Elle a passé une nuit
- Il n'est pas à l'aise, il rit

Exercice 5 :

Remplace l'adjectif entre parenthèses par un nom de la même famille.

La chaleur (estivale) – des œuvres (artistiques) – la période (hivernale) – des textes (littéraires).

Comment est formé le complément du nom ?

Exercice 6 :

Observe les trois expressions suivantes : un verre à eau – un verre d'eau – un verre en cristal

Quelle différence de sens expriment les compléments du nom soulignés ? A quoi est due cette différence de sens ?

Exercice 7 :

Complète les expressions suivantes avec des noms qui peuvent convenir :

Une veste **en**

Une bouteille **d'**.....

Une boîte **à**.....

Exercice 8 :

Relève les subordonnées relatives du texte ci-dessous et place-les dans le tableau qui suit :

Le nord de l'île est riche en torrents qui prennent leur source au pied des montagnes. Le sud de l'île est constitué de plaines où l'on cultive la vigne et l'olivier. Les plages que bordent des palmiers et des cocotiers invitent à la détente.

Antécédent	Subordonnée relative		Fonction du pronom relatif (complément d'objet direct, complément circonstanciel de lieu ou sujet)
	Pronom relatif		
Torrents	prennent leur source
Plaines	l'on cultive la vigne et l'olivier
Les plages	bordent des palmiers et des cocotiers

Exercice 9 :

Remplace les pointillés par le pronom relatif qui convient.

Je vois briller les arbres la brise d'été fait frémir. Le cœur battant, je marche sur l'allée va vers les collines d'..... je peux voir tout le village.

Exercice 10 :

Remplace l'adjectif souligné par une subordonnée relative :

Exemple : un spectacle amusant → un spectacle **qui amuse**

Un séjour fatigant – un paysage reposant – un livre intéressant – un film captivant – un cyclone terrifiant – un endroit rassurant.

RETIENS

Pour que la description soit plus précise, on ajoute aux noms qui désignent des lieux des adjectifs qualificatifs, des compléments du nom ou des propositions subordonnées relatives.

2) La localisation

Observe l'exemple suivant :

Au bout du chemin, je découvre la plage.

L'expression soulignée est un indicateur de lieu qui permet de montrer où se trouve le lieu décrit (la plage). C'est ce qu'on appelle **la localisation**.

Exercice 1 :

Souligne les prépositions qui précèdent les noms de lieux.
Cet été, je suis allé en France, à Paris. J'en ai profité pour aller au théâtre et au cinéma.

- Pour aller en Espagne, à Barcelone, nous sommes passés par le Maroc où nous avons passé une nuit chez des amis.
- Notre collègue est allé aux Etats-Unis et au Portugal.
- Nous revenons d'Espagne, de Barcelone exactement.
- Il revient des Etats-Unis et du Portugal.

Exercice 2 :

Complète le schéma suivant à l'aide des noms de lieux de l'exercice 1.

Aller

- **à**, **à**(villes)
- **en**, **au**, **aux** (pays)
- **chez** (personnes)

Revenir

- **de** (villes)
- **de**, **du**, **des** (pays)
- **de chez** (personnes)

Exercice 3 :

Complète les pointillés à l'aide de la préposition qui convient.

- Elle va Angleterre, Londres,une amie.
- Nous partons cet été Baléares.
- Nous avons passé les vacances de printemps ma tante, la montagne.

Exercice 4 :

a) Souligne les mots et expressions qui indiquent la localisation des éléments qui composent la description suivante :

La maison se trouve au bord d'une rivière. Devant, il y a un grand arbre et derrière une voiture rouge. Nous entrons à l'intérieur, dans une grande pièce où il n'y a, au milieu, qu'une petite table. Sur la table, est posé un vase sans fleurs et au-dessus de la table, est accroché un lustre poussiéreux. Sur le mur, en face, sont accrochés deux tableaux et, entre eux, un miroir.

b) Réponds aux questions suivantes en utilisant les mots et expressions que tu auras soulignés.

Où se trouvent :

- la maison ?
- le grand arbre ?
- la voiture rouge ?
- la grande pièce ?
- la table ?
- le vase ?
- les tableaux ?
- le miroir ?

Exercice 5 :

En te servant d'une carte de géographie de l'Algérie, dis où sont situés Alger, Oran, Constantine et le Sahara en utilisant les indicateurs de lieu suivants : à l'est, au sud, au nord, à l'ouest.

Exercice 6 :

Observe la photo ci-dessous et décris-la en répondant aux questions (tu utiliseras les prépositions qui conviennent pour situer les objets dans l'espace).



1. Où se trouve le bureau ?
2. Où sont placés les deux fauteuils ?
3. Où est la fenêtre ?
4. Où sont placées les deux tablettes ?
5. Où sont les lampes ?
6. Où sont les tableaux ?

RETIENS

Pour localiser dans l'espace les éléments d'une description, je dois utiliser les indicateurs de lieu suivants : dans, à l'intérieur de / hors de, à l'extérieur de / au-dessus de, sur / au-dessous de, sous / devant / derrière / à côté de, près de / loin de / en face de / au bord de / autour de / au fond de / au milieu de / entre / à droite (de) / à gauche (de) / au nord, au sud, à l'est, à l'ouest.

Pour indiquer où je vais ou d'où je viens, j'utilise les prépositions suivantes : en, à la, au, à, aux, chez / de, de la, du, des, de chez.

Séance n° 3 : Vocabulaire

- Les verbes de perception visuelle
- Les séries lexicales

Objectifs de la séance :

- identifier les verbes de perception visuelle et les séries lexicales
- les réutiliser dans la description d'un lieu

Plan de la séance :

- observation
- identification
- exercices

Durée de la séance : deux heures

VOCABULAIRE

1) Les verbes de perception visuelle

Observe l'exemple suivant :

J'aperçois, au loin, un petit village.

Le verbe souligné est un verbe de perception visuelle. Il montre que l'auteur décrit un lieu qu'il a vu lui-même. C'est ce verbe qui est le déclencheur de la description.

Exercice 1 :

Fais correspondre les éléments de la colonne A (verbes de perception visuelle) avec ceux de la colonne B (définitions des verbes).

A	B
Regarder	Voir quelque chose qu'on ne découvre pas immédiatement
Voir	Regarder avec un étonnement mêlé de plaisir
Apercevoir	Regarder avec attention, étudier en détail
Admirer	Porter la vue sur quelque chose
Observer	Regarder avec admiration
Contempler	Percevoir par les yeux

Exercice 2 :

Complète les pointillés à l'aide du verbe de perception qui convient.

..... la mer au loin

.....les allées et venues des passants

.....un film

.....un tableau

..... le paysage.

RETIENS

Les verbes de perception visuelle sont : voir, regarder, apercevoir, admirer, contempler, observer.

2) Les séries lexicales

Observe le schéma suivant :

LA MARTINIQUE

1. plages
2. falaise
3. océan, mer
4. cases et habitations

Le schéma ci-dessus représente la série lexicale qui correspond au texte « Martinique : la balade de la mer métisse ». Cette série lexicale se compose d'un **terme générique** (La Martinique) qui correspond au lieu décrit et de **termes spécifiques** (plages, falaise, océan, mer, habitations) qui correspondent aux éléments composant le lieu décrit.

Exercice 1 :

Dans la case vide, inscrie le terme générique qui correspond aux éléments qui composent le lieu décrit.

entrée – couloir – escalier – cuisine – salon – chambres – grenier – cave – salles d'eau.

taillis – buissons – arbres – clairière – sentiers.

Exercice 2 :

Ecris les termes spécifiques qui correspondent aux éléments des lieux suivants :

UN AEROPORT →

UN HOTEL →

Exercice 3 :

Relève dans la description suivante le terme générique (le lieu décrit) et les termes spécifiques (les éléments qui composent ce lieu).

Le « Vieux Biskra » est un lieu de douceur. Nous avons flâné dans ses rues tortueuses et sablonneuses, entre ses petits murs de terre ocre, dans ses jardins secrets qui renferment des trésors.

RETIENS

Pour décrire un lieu, je dois utiliser une série lexicale, c'est-à-dire un terme générique qui correspond au lieu que je veux décrire et des termes spécifiques qui correspondent aux éléments composant ce lieu.

Séance n° 4 : Orthographe

L'accord de l'adjectif qualificatif

Objectif de la séance :

Accorder correctement les adjectifs aux noms qu'ils qualifient.

Plan de la séance :

- observation d'exemples
- exercices

Durée de la séance : une heure

ORTHOGRAPHE

Observe les exemples suivants :

- Un rocher noir
- Une falaise noire
- Des rochers noirs

L'adjectif « noir » prend un « e » avec un nom au féminin et un « s » avec un nom au pluriel. Il s'accorde en genre et en nombre avec le nom qu'il qualifie.

Exercice 1 :

Accorde les adjectifs qualificatifs mis entre parenthèses.

M'Chounèche est une (ravissant) oasis dont les (haut) palmiers se détachent sur le fond (ocre) d'une (grandiose) falaise. La route de Arris surplombe de (profond) ravins, contourne des crêtes (majestueux) et offre des paysages (sauvage).

Exercice 2 :

Réécris la phrase suivante en remplaçant « un joujou » par « une poupée » puis en remplaçant « un joujou » par « des joujoux ». Fais les accords nécessaires.

A côté de lui gisait sur l'herbe un joujou splendide, beau, aussi frais que son maître, verni, doré.

RETIENS

Les adjectifs qualificatifs s'accordent avec les noms qu'ils qualifient.

En général, le féminin des adjectifs se forme en ajoutant un « e » au masculin. Mais il y a des cas particuliers : beau / belle, majestueux / majestueuse, frais / fraîche, blanc / blanche, grandiose / grandiose.

Le pluriel des adjectifs se forme en ajoutant un « s » au singulier. Mais il y a des cas particuliers :

- beau / beaux : on ajoute un « x » ;
- luxueux / luxueux : l'adjectif ne change pas.

Séance n° 5 : LECTURE-ELARGISSEMENT

Flâner à Paris

Nous voici Porte d'Auteuil. Nous laissons sur la droite le champ de courses pour emprunter l'avenue de la porte d'Auteuil, voie à grande circulation qui a remplacé la petite route ombragée d'il y a quelques années. A 300 mètres, nous arrivons devant l'entrée du « jardin des serres d'Auteuil » fermé par de hautes grilles. Il est installé sur une partie de l'ancien jardin botanique.

Nous voici dans la grande serre à l'intérieur du palmarium, sous le dôme de 15 mètres de hauteur. Autour de nous, d'innombrables espèces de palmiers, des figuiers, des fougères de toutes sortes et bien d'autres plantes. Au centre, une pièce d'eau où nagent des carpes au type exotique ; elles sont blanches .

Dans une volière, des oiseaux des îles accompagnés de perruches dans une cage, se chargent du fond sonore. Nous entrons à côté dans la serre tropicale. Ici sont cultivées 70 espèces différentes parmi lesquelles nous reconnaissons quelques plantes vendues chez les fleuristes. Au milieu dans la pièce d'eau, des nymphéas bleu mauve. De l'autre côté, la serre symétrique, réservée aux expositions, est en travaux.

La caractéristique essentielle de ces serres est la suppression complète des supports intermédiaires à l'intérieur. Nous décidons d'aller voir les orchidées dans leur serre. A travers les vitres de la première salle, on aperçoit une partie de la précieuse collection d'orchidées. La nature semble avoir fait preuve d'une grande imagination : ces fleurs raffinées d'une grande rareté, aux somptueuses couleurs, ont une apparence parfois modeste et simple, parfois étrange et mystérieuse, d'une beauté qui vous coupe le souffle.

On entend des bruits curieux : dans ces serres ultra-modernes, l'aération et l'ombrage se déclenchent en effet automatiquement. De la même façon, une toile se déploie sur le toit quand la nuit tombe.

Extrait de la revue *ATLAS*, 1986.

QUESTIONS :

- 1) Quel est le lieu décrit dans ce texte ?
- 2) Le narrateur se déplace-t-il dans ce lieu ? Relève deux expressions pour justifier ta réponse.
- 3) Relève dans le texte un verbe de perception visuelle et un verbe de perception sonore.
- 4) Conjugue ces deux verbes avec à la première personne du pluriel (nous) du même temps puis du passé composé.
- 5) Relève dans la phrase soulignée :
 - les adjectifs qualificatifs ;
 - les compléments du nom ;
 - les relatives.
- 6) Relève les indicateurs de lieu dans les deux premiers paragraphes du texte.
- 7) « Les orchidées » : relève dans le même paragraphe l'autre nom qui les désigne.
- 8) Quels sont les différents « objets » vus dans cet endroit ?



Séance n° 6 : Activités d'écriture

Décrire un lieu .

Objectifs de la séance :

- produire une description du lieu
- l'insérer dans le récit de voyage

Plan de la séance :

- exercices d'entraînement
- exercice de production

Durée de la séance : une heure

ACTIVITES D'ECRITURE

1) Exercices d'entraînement

Exercice 1 :

Dans le texte suivant, relève le passage qui représente une description de lieu puis donne la série lexicale qui la compose

Comme nous avons du temps et que nous étions en voiture, nous avons fait un saut au parc « Parrot jungle and gardens » de Miami.

Nous avons été enchantés par la reconstitution géante de la jungle tropicale avec ses milliers de perroquets tous plus surprenants les uns que les autres, par le lac où résident des centaines de flamants roses et par un spectacle étonnant qui met en scène des singes de toutes espèces.

Exercice 2 :

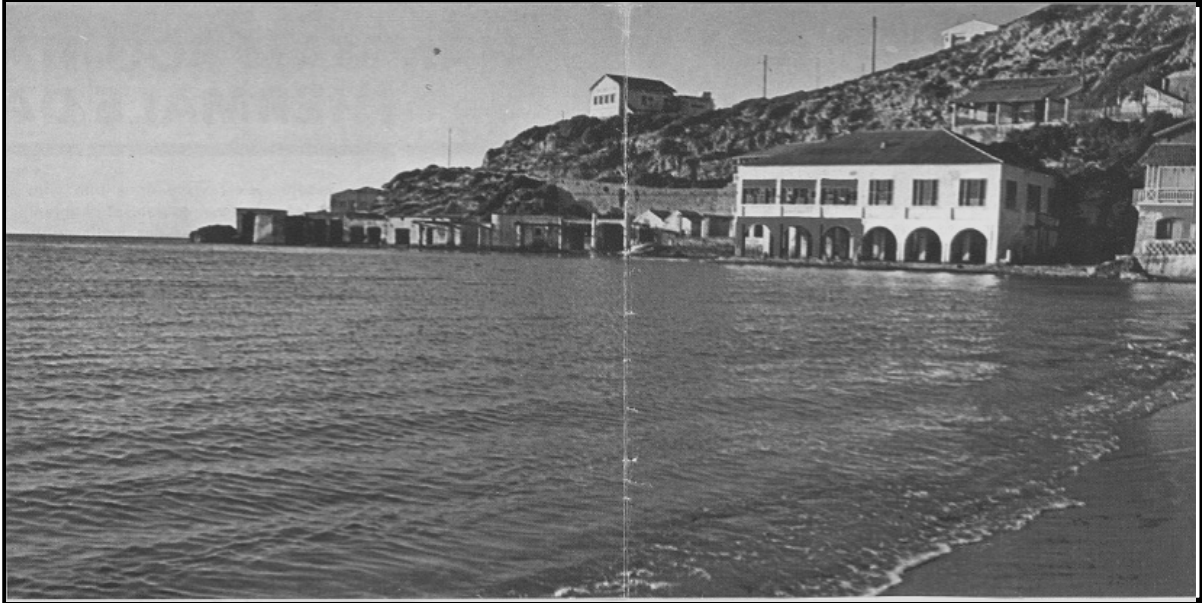
Deux descriptions de villes se sont mélangées.
Retrouve-les et réécris-les dans deux paragraphes différents..

Annecy est une ville qu'il est impossible de décrire sans évoquer d'abord sa nature et son lac. L'enclos du port, cœur historique de la cité témoigne de l'époque fastueuse de la Compagnie des Indes avec son musée qui renferme des merveilles : soieries, porcelaines, maquettes de bateaux d'époque. Un lac aux eaux pures entouré de montagnes verdoyantes, le tout dans une harmonie quasi-parfaite.

Lorient, ville d'art et d'histoire est le port qui fait la fierté de la Bretagne.

Exercice 3 :

Observe l'illustration suivante et complète le texte :



Nous pénétrons Sassel et c'est comme un choc merveilleux.

..... nous, la, calme et lisse, d'un saphir qui éclate de mille feux dorés. Une légère frange d'écume vient caresser tendrement le..... doré par le couchant.

.....à nous, desde formes et de couleurs différentes éclaboussées d'un reflet de braise. Certaines sont alignées en demi-cercle tout au long de la, d'autres sont accrochées au flanc de la..... .

2) Exercice de production

Pour enrichir ton récit de voyage, écris un petit paragraphe (deux ou trois phrases) dans lequel tu décriras le lieu que tu as visité.

Utilise :

- un verbe de perception visuelle ;
- une série lexicale ;
- des qualificatifs (adjectifs qualificatifs, compléments du nom, subordonnées relatives) ;
- des indicateurs de lieu pour montrer où se trouvent les éléments décrits.

CORRIGES

COMPREHENSION

- 1 - Le texte est extrait de la revue *Géo* ; "géo" est l'abréviation du mot « géographie ».
- 2 - L'île de la Martinique se trouve dans les Antilles françaises. Le mot "métisse" est un adjectif qui signifie « mélange de races différentes ».
- 3 - Nombre de paragraphes : trois.
- 4 - Les premiers mots de chaque paragraphe sont des noms propres de lieux.
- 5 - L'auteur de ce texte est Roland Brival.
- 6 - Il a fait le voyage lui-même : « mes yeux », « je marche », « j'entends ».
- 7 - Lieux visités : plages, bord de mer, falaises.
- 8 - Il aime ces lieux : « mes préférées », « mes yeux émerveillés ».
- 9 - Paysages : mer, plages, falaises.
- 10 - L'auteur dit que la Martinique est une "mer métisse" parce qu'elle est constituée d'un mélange de **montagnes** et de **plages**.

GRAMMAIRE

1) La caractérisation

Exercice 1 :

Elément caractérisé	Adjectif qualificatif	Complément du nom	Subordonnée relative
Des mers Une barrière Un ruban Lagons	tropicales magnifique mince calmes	de corail de sable	que bordent des cocotiers
Ses fleurs Ses buissons Ses bouquets Des oiseaux		de corail rose d'algues d'éponges	qui viennent y faire leur nid

Exercice 2 :

Nous traversons une **vaste plaine** : de **grandes haies**, des **eaux courantes**, des **vaches blanches**. De chaque côté de la route, on peut voir des rangées de **sapins majestueux** alignés de part et d'autre de champs de **bruyères violettes**.

Exercice 3 :

Vert émeraude – **jaune** topaze – **rouge** corail – **bleu** saphir.

Exercice 4 :

Complète les pointillés à l'aide des adjectifs de couleur de la liste suivante : bleue – noire – gris – jaune – rose – rouge.

- La nuit, tous les chats sont **gris**.
- Il est **rouge** de honte.
- Il fait nuit **noire**.
- Elle a une peur **bleue** des souris.
- Elle a passé une nuit **blanche**.
- Il n'est pas à l'aise, il rit **jaune**.

Exercice 5 :

Remplace l'adjectif entre parenthèses par un nom de la même famille.

La chaleur de l'été – une œuvre d'art – la période de l'hiver – un texte de littérature.

Le complément du nom est formé d'une préposition et d'un nom commun .

Exercice 6 :

Un verre à eau : l'usage – un verre d'eau : le contenu – un verre en cristal : la matière

Cette différence de sens est liée à la préposition utilisée.

Exercice 7 :

Complète les expressions suivantes avec des noms qui peuvent convenir :

- Une veste **en laine (matière)**.
- Une bouteille **d'huile (contenu)**.
- Une boîte **aux lettres (usage)**.

Exercice 8 :

Antécédent	Subordonnée relative		Fonction du pronom relatif (complément d'objet direct, complément circonstanciel de lieu ou sujet)
	Pronom relatif		
Torrents	qui	prennent leur source	sujet
Plaines	où	l'on cultive la vigne et l'olivier	c.c. de lieu
Les plages	que	bordent des palmiers et des cocotiers	c.o.d.

Exercice 9 :

Remplace les pointillés par le pronom relatif qui convient

*Je vois briller les arbres **que** la brise d'été fait frémir. Le cœur battant, je marche sur l'allée **qui** va vers les collines d'où je peux voir tout le village.*

Exercice 10 :

Un séjour **qui fatigue** – un paysage **qui repose** – un livre **qui intéresse** – un film **qui captive** – un cyclone **qui terrifie** – un endroit **qui rassure**.

2) La localisation

Exercice 1 :

Cet été, je suis allé en France, à Paris. J'en ai profité pour aller au théâtre et au cinéma.

Pour aller en Espagne, à Barcelone, nous sommes passés par le Maroc où nous avons passé une nuit chez des amis.

Notre collègue est allé aux Etats-Unis et au Portugal.

Nous revenons de l'Espagne, de Barcelone exactement.

Il revient des Etats-Unis et du Portugal.

Exercice 2 :

Complète le schéma suivant à l'aide des noms de lieux de l'exercice 1.

Aller

→ **à** Paris (ville) ;

→ **en** Espagne, **au** Portugal, **aux** Etats-unis (pays) ;

→ **chez** des amis (personnes).

Revenir

→ **de** Paris

→ **de** la France, **du** Portugal, **des** Etats-Unis

→ **de chez** des amis

Exercice 3 :

Elle va **en** Angleterre, **à** Londres, **chez** une amie.

Nous partons cet été **aux** Baléares.

Nous avons passé les vacances de printemps **chez** ma tante, **à** la montagne.

Exercice 4 :

a) La maison se trouve au bord d'une rivière. Devant, il y a un grand arbre et derrière une voiture rouge. Nous entrons à l'intérieur, dans une grande pièce où il n'y a, au milieu, qu'une petite table. Sur la table, est posé un vase sans fleurs et, au-dessus de la table, est accroché un lustre poussiéreux. Sur le mur, en face, sont accrochés deux tableaux et entre eux, un miroir.

b)

- la maison, au bord d'une rivière
- le grand arbre, devant la maison
- la voiture rouge, derrière la maison
- la grande pièce, à l'intérieur de la maison
- la table, au milieu de la grande pièce
- le vase, sur la table
- les tableaux, sur le mur
- le miroir, entre les deux tableaux

Exercice 5 :

Alger se trouve au nord de l'Algérie, Oran à l'ouest, Constantine à l'est et le Sahara au sud.

Exercice 6 :

1. Le bureau est au milieu de la pièce.
2. Les deux fauteuils sont devant le bureau.
1. La fenêtre est derrière le bureau.
2. Les deux tablettes sont placées à droite et à gauche du bureau.
3. Les lampes sont posées sur le bureau et sur les tablettes.
4. Les tableaux sont accrochés au-dessus des tablettes.

VOCABULAIRE

1) Les verbes de perception visuelle

Exercice 1 :

Fais correspondre les éléments de la colonne A (verbes de perception visuelle) à ceux de la colonne B (définitions des verbes).

A	B
Regarder Voir Apercevoir Admirer Observer Contempler	Porter la vue sur quelque chose Percevoir par les yeux Voir quelque chose qu'on ne découvre pas immédiatement Regarder avec un étonnement mêlé de plaisir Regarder avec attention, étudier en détail Regarder avec admiration

Exercice 2 :

Complète les pointillés à l'aide du verbe de perception qui convient :

- apercevoir la mer au loin ;
- observer les allées et venues des passants ;
- regarder un film ;
- admirer un tableau ;
- contempler la beauté du paysage.

2) Les séries lexicales

Exercice 1 :

maison : entrée – couloir – escalier – cuisine – salon – chambres – grenier – cave – salles d'eau.

forêt : taillis – buissons – arbres – clairière – sentiers.

Exercice 2 :

UN AEROPORT : comptoirs d'enregistrement des bagages, salles d'embarquement, salles d'attente, buffets, cafeterias, boutiques free shop, etc.

UN HOTEL : réception, salon, restaurant, chambres, etc.

Exercice 3 :

Le « Vieux Biskra » : ses rues tortueuses et sablonneuses, ses jardins secrets, ses petits murs de terre ocre.

ORTHOGRAPHE

Exercice 1 :

M'Chounèche est une ravissante oasis dont les hauts palmiers se détachent sur le fond ocre d'une grandiose falaise.

La route d'Arris surplombe de profonds ravins, contourne des crêtes majestueuses et offre des paysages sauvages.

Exercice 2 :

- A côté de lui gisait sur l'herbe une poupée splendide, belle, aussi fraîche que son maître, vernie, dorée.

- A côté de lui gisait sur l'herbe des joujoux splendides, beaux, aussi frais que leur maître, vernis, dorés.

LECTURE-ELARGISSEMENT

1) Le lieu décrit est « le jardin des serres d'Auteuil ».

2) Le narrateur se déplace ; les expressions qui le montrent sont :

- « nous entrons à côte dans... »

- « nous décidons d'aller voir les orchidées ».

1) a) - un verbe de perception visuelle : « on aperçoit ».

- un verbe de perception sonore : « on entend ».

b) Conjugaison :

- nous apercevons / nous entendons.

- nous avons aperçu / nous avons entendu

4) Les adjectifs qualificatifs : raffinés, grande, somptueuses, modeste, simple, étrange, mystérieuse.

Les compléments de nom : d'une grande rareté, aux somptueuses couleurs, d'une beauté.

La relative : qui vous coupe le souffle.

5) Indicateurs de lieu des deux premiers paragraphes : Porte d'Auteuil, sur la droite, le champ de courses, l'avenue de la Porte d'Auteuil, voie, la petite route, à 300 mètres, devant l'entrée du « jardin des Serres d'Auteuil », une partie de l'ancien jardin botanique, dans la grande serre, à l'intérieur du Palmarium, sous le dôme, autour de nous, au centre, une pièce d'eau.

6) « ces fleurs ».

7) - le palmarium.

- une volière.

- la serre des orchidées.

ACTIVITES D'ECRITURE

1) Exercices d'entraînement

Exercice 1 :

Description :

- la reconstitution géante de la jungle tropicale avec ses milliers de perroquets tous plus surprenants les uns que les autres
- le lac où résident des centaines de flamants roses
- un spectacle étonnant qui met en scène des singes de toutes espèces.

Série lexicale :

- parc « Parrot jungle and gardens » de Miami
- la reconstitution géante de la jungle tropicale, le lac, un spectacle étonnant.

Exercice 2 :

- Annecy est une ville qu'il est impossible de décrire sans évoquer d'abord sa nature et son lac. Un lac aux eaux pures entouré de montagnes verdoyantes, le tout dans une harmonie quasi-parfaite.

- Lorient, ville d'art et d'histoire est le port qui fait la fierté de la Bretagne. L'enclos du port, cœur historique de la cité témoigne de l'époque fastueuse de la Compagnie des Indes avec son musée qui renferme des merveilles : soieries, porcelaines, maquettes de bateaux d'époque.

Exercice 3 :

Nous pénétrons **dans** Sassel et c'est comme un choc merveilleux.

Devant nous, la **mer**, calme et lisse, d'un **bleu** saphir qui éclate de mille feux dorés. Une légère frange d'écume vient caresser tendrement le **sable** doré par le **soleil** couchant.

Face à nous, des **maisons** de formes et de couleurs différentes élaboussées d'un reflet de braise. Certaines sont alignées en demi-cercle tout au long de la **plage**, d'autres sont accrochées au flanc de la **colline** .